

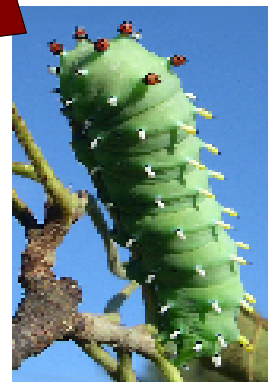
CYCLE VITAL DU CÉCROPIA AU QUÉBEC

En août, la chenille aura terminé sa croissance et fabriquera son cocon pour y passer l'hiver sous forme de chrysalide.



œufs

La femelle va pondre de 100 à 250 œufs, puis elle va mourir après deux semaines.

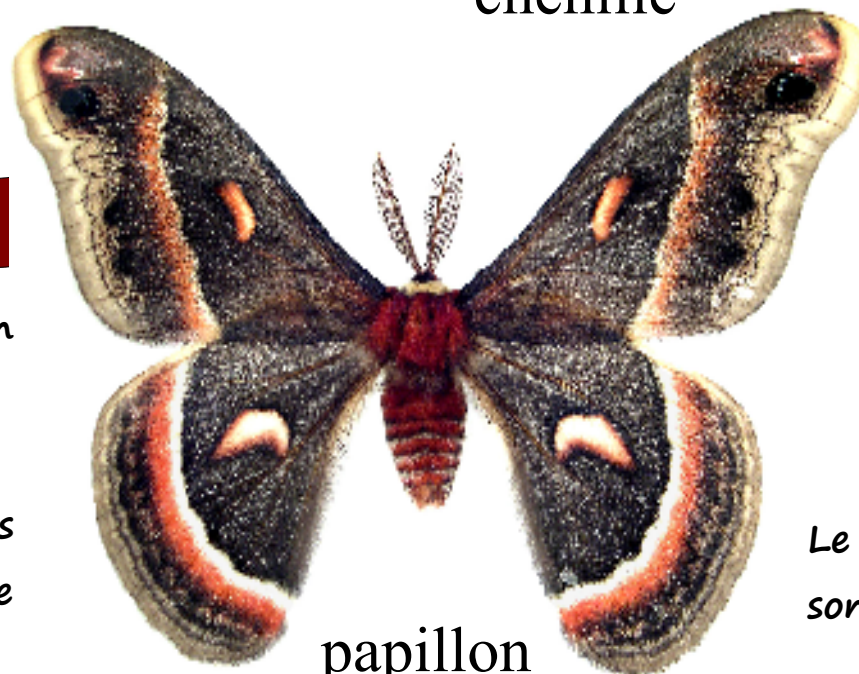


chenille



cocon

Le papillon sort de son cocon en juin.



papillon



accouplement

La nuit, la femelle attire le mâle avec son parfum et ils s'accouplent.

Comme ils n'ont pas de pièces buccales pour se nourrir, ils vivent sur leur réserve accumulée l'été précédent.